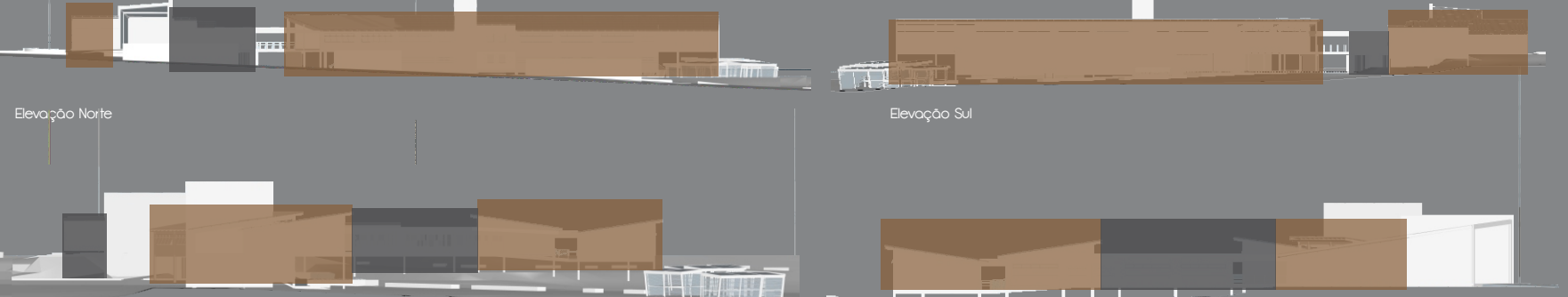


# ELEVAÇÕES

## CONCEITO

A união entre dois módulos distintos aparece em todas as fachadas. O intuito é fazer referência ao contraste das duas etapas presentes no processo de mineração no município: a degradação e a recuperação.



Essa diferenciação é destacada tanto na forma como na materialidade de cada um, sendo que a madeira reflorestada representa o aconchego, em contraponto a placa cimentícia que remete a frieza do processo de degradação.

Elevação Norte – Em frente à Rodovia Padre Herval Fontanella, a elevação norte recebe brises horizontais, prateleiras de luz, painéis fotovoltaicos e os beirais. Essa é a elevação onde concentra-se um maior número de elementos que visam contribuir para o desempenho do edifício.

Nessa elevação destaca-se também a circulação como o elemento de conexão entre o núcleo e a área educacional.

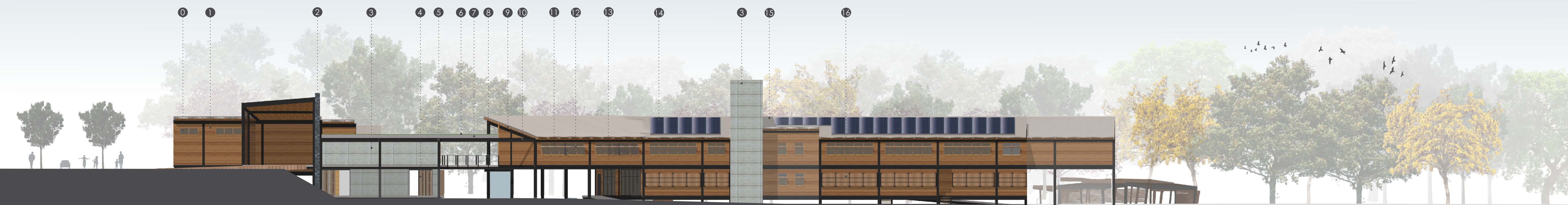
Elevação Sul – Na elevação sul, a circulação se abre para o terreno, buscando a proximidade com o espaço externo. Os dois ambientes na extremidade recebem uma pele de vidro. O primeiro ambiente pertence à área de educação não-formal e consiste em um local de exposições de materiais recicláveis; já o segundo é um auditório\* localizado na parte de extensão da educação formal, sendo que as árvores na parte externa compõem o cenário para esse ambiente.

Auditório\* - Consultar na prancha 08 a imagem do auditório.

Elevação Leste – Uma das diretrizes de projeto era evidenciar na arquitetura os contrastes da paisagem no município. Na fachada leste, esse contraste fica mais evidente e a forma dos dois elementos na entrada principal tem relação direta com a composição dos módulos. Os gabiões, preenchidos com pedras, possuem linhas retas como no módulo 02; já o túnel na entrada acompanha a inclinação do módulo 01.

Elevação Oeste – Essa elevação é marcada pela presença dos brises verticais, sendo estes os elementos essenciais para o corredor das horas.

Entrada Principal



- 0 MAXIM-AR EM MADEIRA
- 1 VEDAÇÃO EM MADEIRA EUCALIPTO
- 2 GABIÕES COM PEDRA
- 3 VEDAÇÃO EM PLACA CIMENTÍCIA
- 4 PORTA DE MADEIRA DO TIPO CAMARÃO
- 5 PILAR EM AÇO SEÇÃO "H"
- 6 COBERTURA COM VEGETAÇÃO RASTEIRA
- 7 LAJE STEEL DECK
- 8 GUARDA CORPO METÁLICO
- 9 ESTRUTURA TELHADO EM MADEIRA PINUS
- 10 VIGA EM AÇO SEÇÃO "I"
- 11 MAXIM-AR EM MADEIRA 2
- 12 PRATELEIRA DE LUZ EM ALUMÍNIO
- 13 VIDRO DUPLO
- 14 PLACAS FOTOVOLTAICAS
- 15 TELHA DE FIBRA VEGETAL
- 16 BRISE HORIZONTAL

ELEVAÇÃO NORTE  
ESCALA 1:200





- 1 VEDAÇÃO EM MADEIRA EUCALIPTO
- 2 GABIÕES COM PEDRA
- 3 VEDAÇÃO EM PLACA CIMENTÍCIA
- 5 PILAR EM AÇO SEÇÃO "H"
- 6 COBERTURA COM VEGETAÇÃO RASTEIRA
- 7 LAJE STEEL DECK
- 8 GUARDA CORPO METÁLICO
- 9 ESTRUTURA TELHADO EM MADEIRA PINUS
- 10 VIGA EM AÇO SEÇÃO "I"
- 11 MAXIM-AR EM MADEIRA 2
- 12 PRATELEIRA DE LUZ EM ALUMÍNIO
- 17 MUXARABI

ELEVAÇÃO LESTE  
ESCALA 1:200



- 1 VEDAÇÃO EM MADEIRA EUCALIPTO
- 2 GABIÕES COM PEDRA
- 3 VEDAÇÃO EM PLACA CIMENTÍCIA
- 5 PILAR EM AÇO SEÇÃO "H"
- 6 COBERTURA COM VEGETAÇÃO RASTEIRA
- 7 LAJE STEEL DECK
- 8 GUARDA CORPO METÁLICO
- 9 ESTRUTURA TELHADO EM MADEIRA PINUS
- 10 VIGA EM AÇO SEÇÃO "I"
- 11 MAXIM-AR EM MADEIRA 2
- 12 PRATELEIRA DE LUZ EM ALUMÍNIO
- 18 BRISE VERTICAL

ELEVAÇÃO OESTE  
ESCALA 1:200



- 0 MAXIM-AR EM MADEIRA
- 1 VEDAÇÃO EM MADEIRA EUCALIPTO
- 3 VEDAÇÃO EM PLACA CIMENTÍCIA
- 4 PORTA DE MADEIRA DO TIPO CAMARÃO
- 5 PILAR EM AÇO SEÇÃO "H"
- 6 COBERTURA COM VEGETAÇÃO RASTEIRA
- 7 LAJE STEEL DECK
- 8 GUARDA CORPO METÁLICO
- 9 ESTRUTURA TELHADO EM MADEIRA PINUS
- 10 VIGA EM AÇO SEÇÃO "I"
- 13 VIDRO DUPLO
- 15 TELHA DE FIBRA VEGETAL

ELEVAÇÃO SUL  
ESCALA 1:200